

Inhaltsverzeichnis

6 Arbeiten mit AutoCAD	3
6.1 Grundlagen	3
6.2 Anlegen einer AutoCAD-Zeichnung in Teamcenter	3

6 Arbeiten mit AutoCAD


6.1 Grundlagen

In diesem Projekt wurde eine einfache Schnittstelle von Teamcenter zu AutoCAD implementiert. Mit dieser Schnittstelle können AutoCAD Dateien aus Teamcenter heraus geöffnet, bearbeitet und die Änderungen wieder in Teamcenter gespeichert werden. Alle PDM-Funktionen wie Suchen, Freigeben usw. sind ebenfalls möglich analog zu allen anderen Teiletypen (2D/3D-Konstruktion mit NX).

6.2 Anlegen einer AutoCAD-Zeichnung in Teamcenter

Aus AutoCAD heraus kann man in Teamcenter eine AutoCAD-Datei (bzw. ein Teil mit einer AutoCAD-Datei) nicht direkt anlegen. Dazu gibt es folgende Vorgehensweise:

Legen Sie ein neues Teil in Teamcenter wie gewohnt an:


Wählen Sie „File → New → Item“ und wählen Sie dann den Typ  aus.

Weisen Sie eine Item-ID zu und vergeben Sie einen (vorläufigen) Namen.

Drücken Sie „Next“.

Neues Element

Objekterstellungsinformationen

 Der Wert sollte einem der folgenden Muster entsprechen (bewegen Sie die Maus, um alle anzuzeigen).

FFG Engineering Item

Allgemein

▼ Elementinformationen (Erforderlich)

ID:

Name:*

Falls Sie eine ID aus dem Namenskatalog wählen, wird der oben eingetragene Name überschrieben.
If you enter an ID from the naming catalog, the chosen name above will be overwritten.

Ben.ID:

Für Mengeneinheit Stück: Feld leer lassen.
Unit of Measure each: leave field empty

Maßeinheit:


Beziehung ☐ Beim Erstellen öffnen

< Zurück Weiter > Abschließen Schließen

Geben Sie die wesentlichen Stammdaten ein.

Neues Element

Objekterstellungsinformationen

 Der Wert sollte einem der folgenden Muster entsprechen (bewegen Sie die Maus, um alle anzuzeigen).

FFG Engineering Item

Allgemein

▼ Elementinformationen (Erforderlich)

ID:

Name*:

Falls Sie eine ID aus dem Namenskatalog wählen, wird der oben eingetragene Name überschrieben.
If you enter an ID from the naming catalog, the chosen name above will be overwritten.

Ben.ID:

Für Mengeneinheit Stück
Unit of Measure each: l

Maßeinheit:

Wert	Beschreibung
1
11	ABDECKBLECH SHEET METAL COVER
13	ABDECKHAUBE SHEET METAL CAP
15	ABDECKPLATTE COVER PLATE
19	ABDECKRING GUARD RING
23	ABDECKUNG COVER-GUARD
28	ABDICHTUNG SEAL
30	ABFLUSSRINNE TROUGH
33	ABGUSS CASTING
34	ABLAGE DEPOSIT

1 - 50 Werte angezeigt. Für weitere Werte scrollen.

Beziehung

Wählen Sie einen Namen aus dem Benennungskatalog.

Drücken Sie „Finish“.

Neues Element

Erstellungsinformationen für Geschäftsobjekt definieren

Erstellungsinformationen für Geschäftsobjekt definieren

FFG Engineering Item

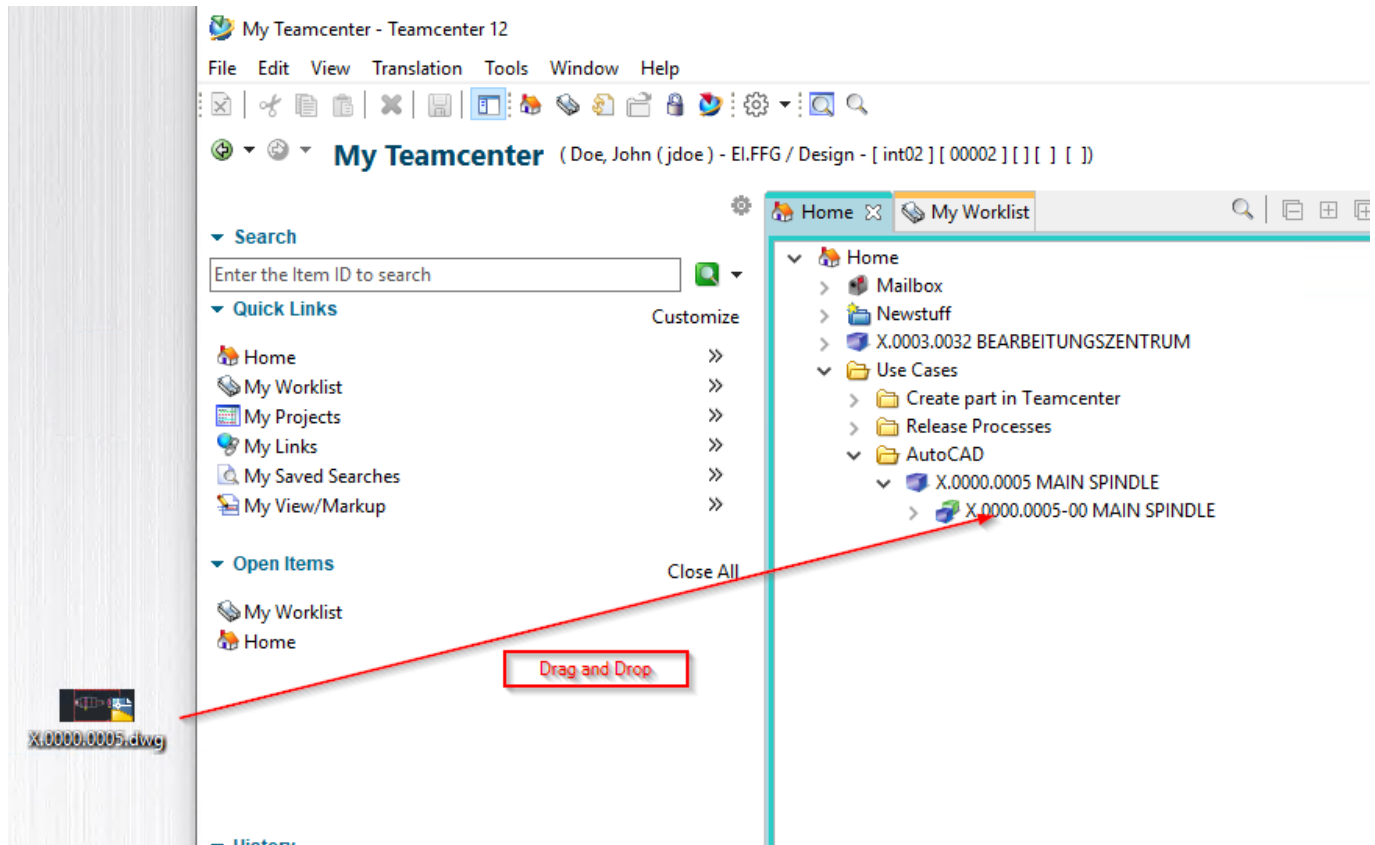
Release Information

Tragen Sie hier die für eine Freigabe der Revision notwendigen Informationen ein.
Enter the information required to release a revision.

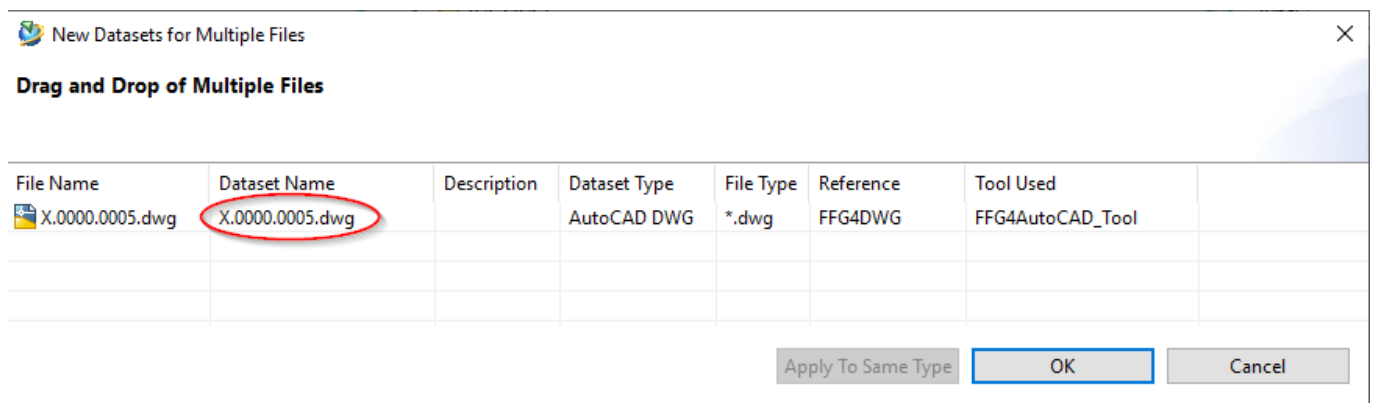
Produkt:	2	Beschaffungsart:	X
CS:	E	Q-Code:	K

< Zurück Weiter > **Abschließen** Schließen

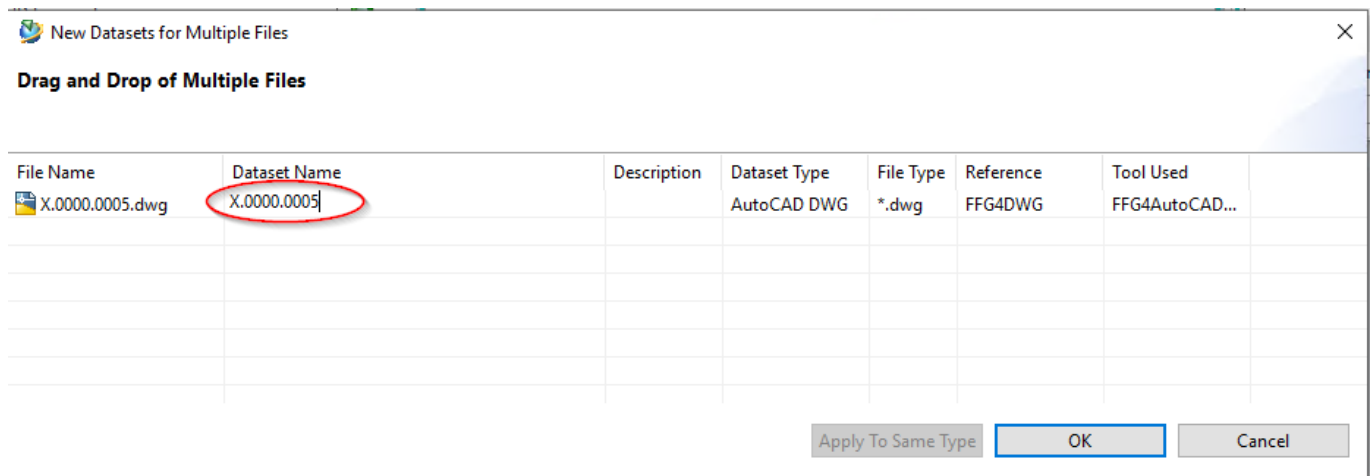
Nehmen Sie jetzt eine vorhandene AutoCAD-Datei oder erstellen Sie eine neue Datei mit AutoCAD und ziehen Sie diese („Drag and drop“) auf die neu erstellte Revision in Teamcenter.



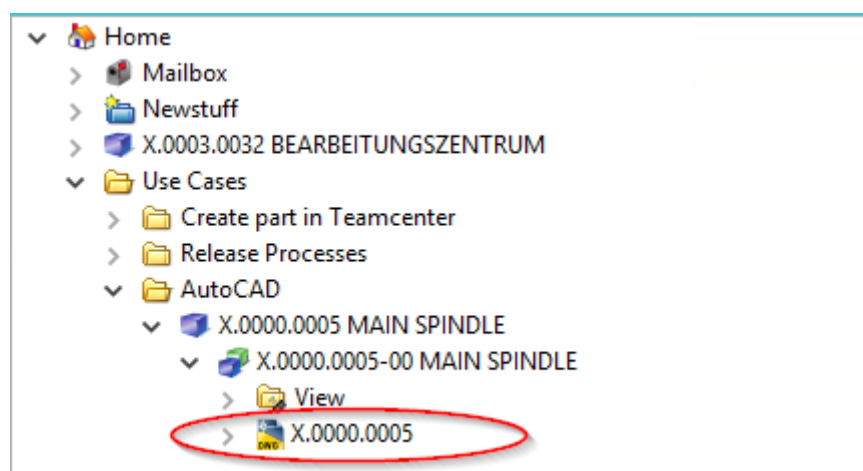
Der folgende Dialog erscheint. Beachten Sie, dass der „Dataset Name“ dem Namen der Datei entspricht.



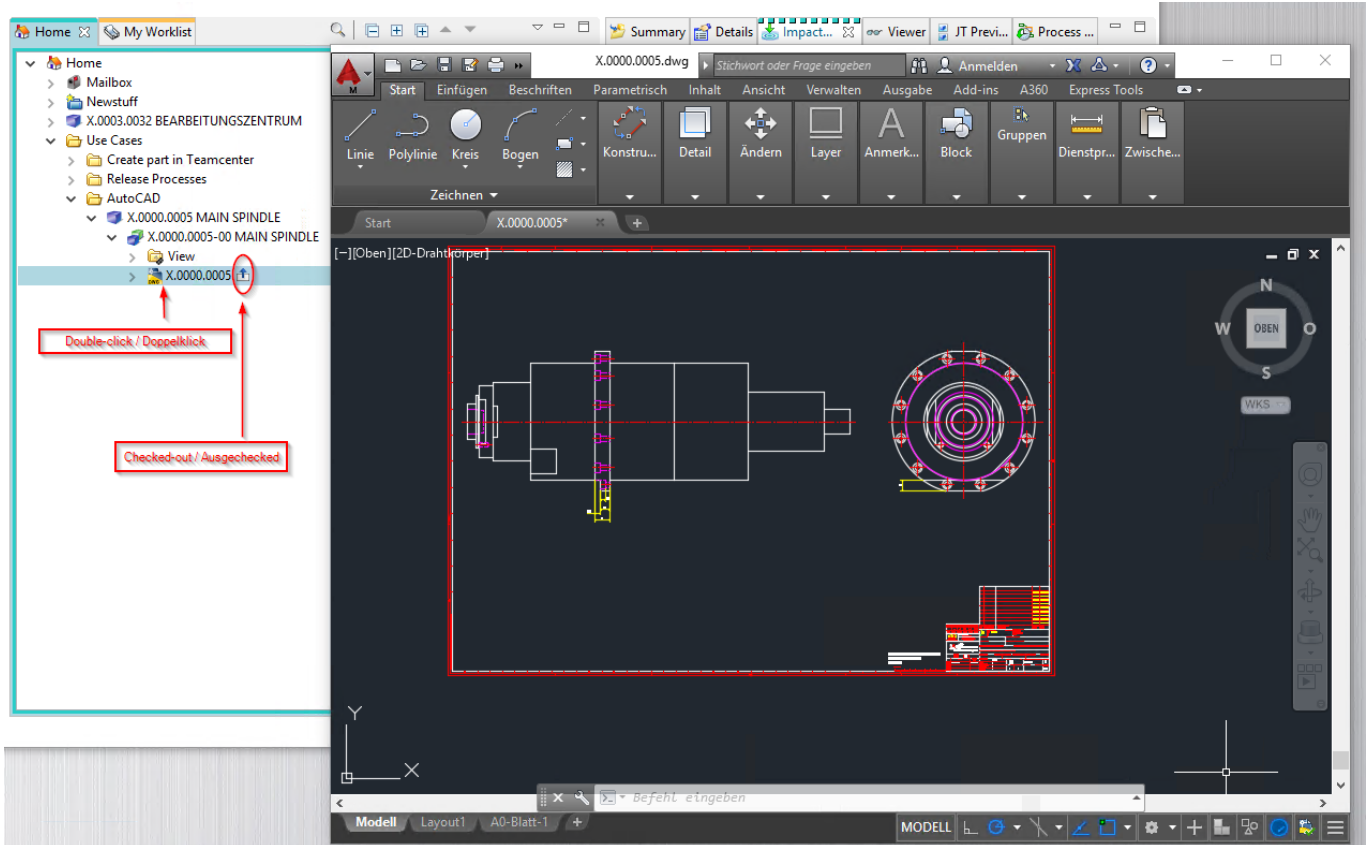
Sinnvollerweise sollten Sie den Datasetnamen dahingehend ändern, dass Sie die Endung .dwg entfernen und ggf. der Namen mit der Sachnummer des Items gleichsetzen. Machen Sie dazu einen Doppelklick auf den Datasetnamen, nehmen Sie diese Änderungen vor und bestätigen Sie dann die Änderungen mit der „Enter“-Taste.



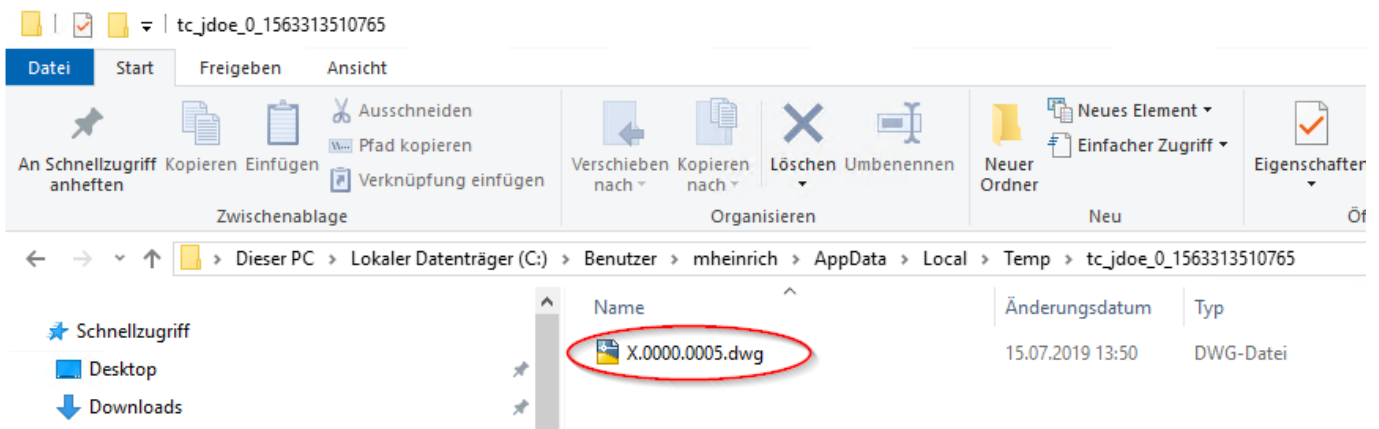
Drücken Sie anschließend „OK“. Die Datei wird jetzt als sog. „Dataset“ an die Revision angefügt und ist damit im PLM System vorhanden.



Zum weiteren Bearbeiten der AutoCAD Datei führen Sie einen Doppelklick auf dem Dataset aus. AutoCAD wird geöffnet und die Datei geladen.



Hinweis: Die Datei wird beim Öffnen in ein lokales Verzeichnis im temporären Order Ihres Computers ausgecheckt. Alle Änderungen werden dort gespeichert, solange das Programm AutoCAD geöffnet bleibt. Vergewissern Sie sich ggf., dass am Dataset ein „Checked-Out“ Symbol angezeigt wird.



Nach dem Beenden der Arbeiten speichern Sie die Datei und schließen Sie AutoCAD. Die Datei wird nach Teamcenter eingchecked und das „Checked-Out“-Symbol verschwindet. Dieser Vorgang kann etwas Zeit benötigen, da die Datei im Hintergrund auf den Volume-Server hochgeladen wird.

